

Beamer Light Pen Aura-Soma®

La **Penna Luminosa** abbina il potere della **LUCE** a quello di **colori, erbe, aromi e cristalli di Aura-Soma®**.

E' una tecnica energetica **completa, non invasiva, rilassante e molto immediata**.

La Penna è uno strumento che proietta luce, nel quale vengono inserite **le fiale** colorate di Aura-Soma® (contenenti oli essenziali, cristalli e erbe). Non è una tecnica medica, non si fora la pelle e la persona rimane vestita. Si lavora principalmente a livello vibrazionale sui corpi sottili (chakra, porte maya, meridiani). Aiuta a sciogliere blocchi e tensioni, stimolando un totale rilassamento e il libero fluire dell'energia vitale della persona.



MASSAGGIO AMMA'

Il Massaggio Ammà

(detto anche Chair Massage) ha origine in Cina e sta avendo successo in tutto il mondo come massaggio molto efficace, da svolgere anche in soli quindici minuti.

Questa tecnica di massaggio permette di risolvere in modo veloce quelle tensioni e contratture giornaliere di spalle, schiena, testa, tratto cervicale, braccia, mani e gambe causate da cattive posture o da stress. Agisce sui meridiani dell'agopuntura, attivando la circolazione di energia, e restituisce tono e vitalità lasciando a fine massaggio una piacevole sensazione di benessere e di riposo...il tutto in un solo quarto d'ora!!



CAD *Centro Prevenzione*

e Ascolto del disagio



CAD. Dipartimento Salute e Benessere

Oasi del Benessere



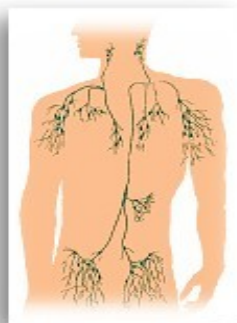
Via Guarini 12 Bisceglie

347 540 4506

IL DRENAGGIO LINFATICO MANUALE

Quando i liquidi corporei, con parte dei loro soluti, si accumulano nei tessuti, a causa di un danneggiamento o malformazioni congenite delle vie linfatiche, il carico linfatico supera la capacità di trasporto e si possono verificare fenomeni di stasi fra cui il Linfedema.

Il drenaggio linfatico manuale (DLM), ideato da **Vodder** intorno agli anni 20, agisce sui vasi linfatici attivandone l'automatismo ed aiutando l'eliminazione del liquido interstiziale e della linfa.



Il drenaggio linfatico manuale rappresenta una tecnica efficace ed ormai diffusa in tutto il mondo. Una seduta di un'ora aiuta la rimozione del volume in eccesso di fluidi extracellulari e determina la riduzione del volume totale

LED LIGHT therapy

In questo Centro CAD sono in funzione pannelli e lampade ai fotoni. I pannelli e le lampade ai Fotoni sono un modo conveniente, naturale e sano per essere più giovani. Un trattamento anti-età con la luce Led light, scoperto da una ricerca della NASA.

Con questo trattamento di luce naturale si hanno molteplici benefici quali riduzione dell'inasprimento della pelle, levigazione delle rughe, riduzione delle macchie, arrossamenti e diminuzione delle dimensioni dei pori della pelle. Inoltre, la Led light therapy può essere utilizzata per trattare efficacemente

contratture muscolari minori e dolori articolari, distorsioni, mal di schiena, spasmi muscolari, dolori e rigidità connessi all'artrite, migliorando la circolazione sanguigna locale ed altro ancora.



PERCORSO SUL SALE

Il percorso del sale risveglia il completo metabolismo del corpo ottimizzando il funzionamento ormonale attraverso un piacevole e rilassante camminata sul sale integrale di Cervia.

Il sale marino ha proprietà drenanti e rimodellanti, poiché penetrando attraverso la cute per osmosi libera i tessuti dall'eccesso di liquidi e riattiva i meccanismi di smaltimento dell'adipe.

Il sale di Cervia viene oggi impiegato anche per peeling e bagni cosmetici: infatti, il contatto del sale con la pelle velocizza il metabolismo cellulare, drena i depositi di liquidi e adipe e asciuga visibilmente la silhouette.

